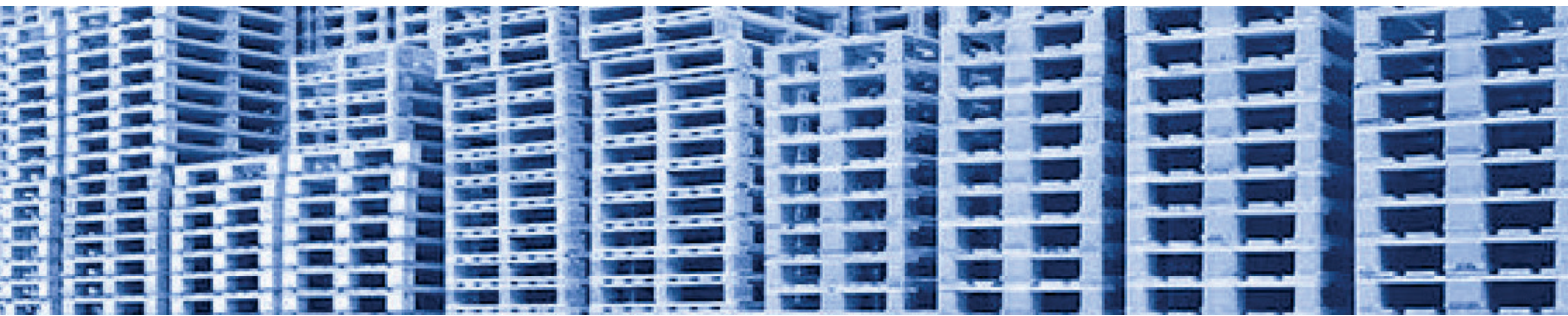


Palettenrichtgerät für Düsseldorfer Paletten



Düsseldorfer Paletten wirtschaftlich reparieren

Das Palettenrichtgerät für Düsseldorfer Paletten zeigt, wie durch den gezielten Einsatz von Technik die Palettenreparatur wesentlich vereinfacht werden kann. Gleichzeitig wird eine hohe, gleichbleibende Qualität der reparierten Paletten gewährleistet, wie sie mit einer rein manuellen Arbeitsweise nicht erreichbar ist.

Profitieren Sie von

- höchster Leistungsfähigkeit bei kleinem Platzbedarf
- extremer Wartungsfreundlichkeit und Zuverlässigkeit
- konstanter Leistung und weniger Ausfallzeiten durch Entlastung Ihrer Mitarbeiter
- gesteigerter Qualität der reparierten Paletten



„Wie kann ich die Qualität der reparierten Paletten verbessern und gleichzeitig die Kosten begrenzen?“

Das Ausrichten der Metallprofile von Düsseldorfer Paletten wird durch dieses Richtgerät zum Kinderspiel: einfach Palette einlegen und Taste drücken - fertig. Neben der Zeitersparnis im Vergleich zum manuellen Ausrichten der Metallprofile mit dem Handhammer wird vor allem die Qualität der reparierten Palette verbessert. Durch das gleichzeitige Ausrichten der drei Metallprofile einer Palettenseite gegen eine feste Anschlagfläche wird auch die korrekte Palettengeometrie wiederhergestellt. Sollen die Paletten später in automatischen Anlagen verwendet werden, ist dies oftmals entscheidend, da schlecht reparierte Paletten Störungen verursachen können bzw. von der Eingangskontrolle nicht akzeptiert werden.

Gegenüber der konventionellen Reparatur ergeben sich viele Vorteile:

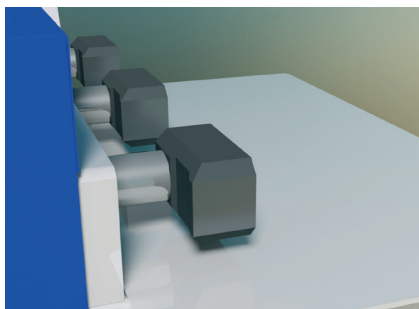
- Die Qualität der reparierten Palette wird verbessert.
- Die Reparaturleistung ist deutlich höher, als beim konventionellen Reparieren mit dem Handhammer.
- Die Arbeitssicherheit wird erhöht. Alle Funktionen der Maschine werden durch eine Sicherheitssteuerung überwacht.
- die Reparaturleistung bleibt konstant, da der Mitarbei-

- ter von schweren, körperlichen Arbeiten entlastet wird.
- Die Motivation der Mitarbeiter wird gesteigert.

Neben der Funktionalität haben wir großen Wert auf einfache Bedienbarkeit gelegt. Wenige, klar angeordnete Bedienelemente ermöglichen, dass neue Mitarbeiter sich schnell mit der Maschine zurecht finden. Die Palette ist während der Arbeit frei zugänglich, so können z.B. lose Nietverbindungen direkt nachgenietet werden, während die Palette mit den Richtstempeln fixiert wird.

Die Maschine ist so konstruiert und gebaut, dass sie mit einem Minimum an Wartungsaufwand viele Jahre problemlos arbeitet. So kommen an den Führungen der Richtstempel spezielle Gleitlager zum Einsatz, die keine Schmierung mehr benötigen. Die Richtstempel selbst sind aus gehärtetem Stahl, alle Lager und Führungen sind großzügig dimensioniert.

Nicht zuletzt hat die Maschine ein hervorragendes Preis-Leistungs-Verhältnis. Sie leistet dadurch einen Beitrag zu einer wirtschaftlichen, strukturierten Palettenreparatur.



1 robuste Führungen für lange Lebensdauer

Die Führungswellen aus Vollmaterial und gehärtete Richtstempel widerstehen auch härtesten Einsatzbedingungen.

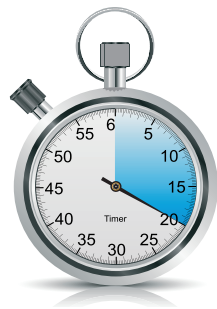
- Die Richtstempel sind zur absoluten Verdrehsicherheit formschlüssig mit den Führungswellen verbunden. Selbst harte Schläge können ihnen nichts anhaben.
- Die Kontaktfläche der Richtstempel ist so geformt, dass die Sicken in den Metallprofilen erhalten bleiben, d.h. die Metallprofile behalten ihre Stabilität



3 Sicherheit und Ergonomie

Eine Sicherheitssteuerung überwacht und steuert alle sicherheitsrelevanten Maschinenfunktionen

- Sicherheit für den Bediener durch eine Zweihand-Steuerung.
- Eine ergonomische Tischhöhe sorgt für ermüdungsfreies Arbeiten.
- Die Palette muss zum Ausrichten nicht angehoben werden. Zum Ausrichten der 2. Seite kann sie einfach auf dem Maschinentisch gedreht werden.



2 Leistung und Effizienz

Ein leistungsfähiges Hydraulikaggregat sorgt in Verbindung mit einem Hydraulikzylinder für ausreichend Kraft.

- Die Richtstempel bringen eine Maximalkraft von 33 kN auf und benötigen jeweils ca. 1,5 sek. für Vor- und Rückhub.
- In Arbeitspausen schalten sich die Motoren automatisch aus, um Energie zu sparen.

LÖSUNGEN AUS EINER HAND

mba bietet Ihnen individuelle Maschinen im Bereich Palettenfertigung und -reparatur. Neben Standardlösungen liegt unsere Stärke bei individuellen Maschinenkonzepten mit hohem Nutzwert und hoher Wirtschaftlichkeit.

MADE IN GERMANY

Wir fertigen unsere Maschinen im eigenen Haus und können daher flexibel auf Kundenwünsche reagieren.

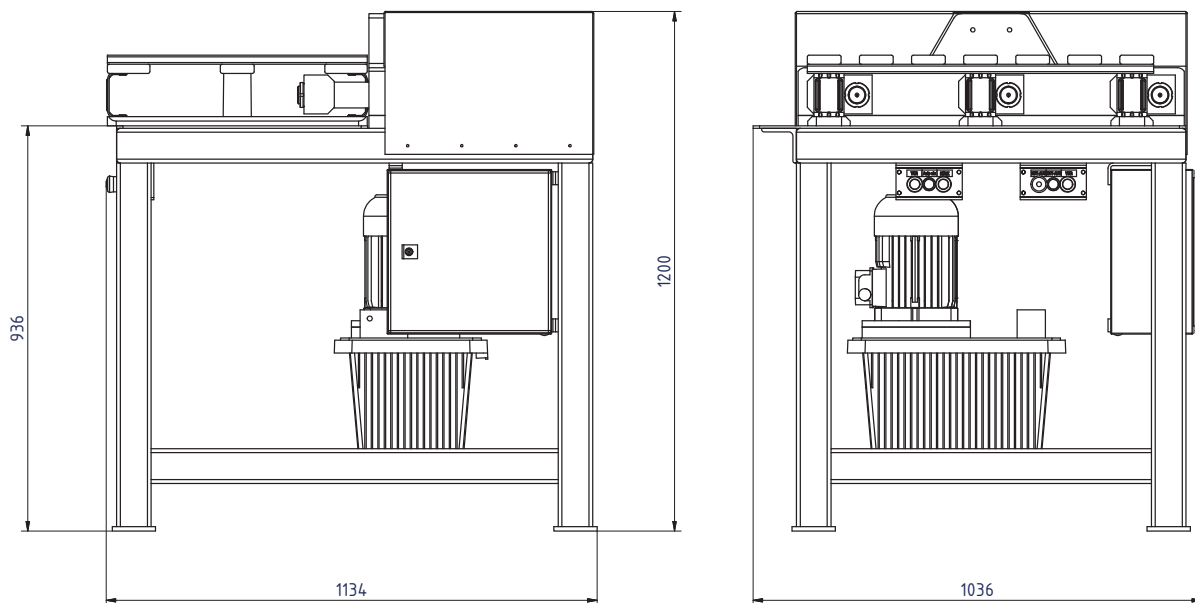
IN IHRER BRANCHE ZUHAUSE

Wir sind seit vielen Jahren in der Palettenindustrie tätig und kennen die Anforderungen unserer Kunden - Zuverlässige, robuste Technik und einfache Bedienbarkeit.

MEHR INFORMATIONEN?

Haben Sie noch Fragen zu unseren Produkten oder Dienstleistungen? Dann besuchen Sie uns im Internet oder rufen uns an.

Technische Daten



Typ: Richtgerät für Düsseldorfer Paletten

Abmessungen (L x B x H): 1134 x 1036 x 1200 mm

Gewicht: ca. 350 kg

Betriebsmedium (Hydraulik): Hydrauliköl ISO-VG 46, Füllmenge 30 l

Elektrischer Anschluß: 3x400V+N+PE, 16 A

Sicherheitseinrichtungen: Sicherheitssteuerung, Zweihandtaster

Lieferumfang: Betriebsbereit, ohne Ölfüllung

Technische Daten und Fotos sind nicht in allen Einzelheiten verbindlich.
Änderungen im Zuge der Weiterentwicklung vorbehalten.



mba Automation GmbH
Falderbaumstraße 39
34123 Kassel
Tel. (0561) 5858900
Fax. (0561) 5799238
Email: info@mba-automation.de
www.mba-automation.de